

REVIZE			
Index	Datum	Změna	Jméno



Projekty | Realizace | Projektový management  
info@qualitygroup.cz | www.qualitygroup.cz  
STAVTE CHYTŘE

STAVBA

REVITALIZACE A STAVEBNÍ ÚPRAVY  
OBJEKTU ZUŠ BLANSKO KOLLÁROVA 1198/8

MÍSTO STAVBY

Kollárova 1198/8  
Blansko  
678 01

K.Ú.:

Blansko [605018]

OKRES:

Blansko

KRAJ:

Jihomoravský

GENERÁLNÍ PROJEKTANT

Quality Group s.r.o., Příkop 843/4, 602 00 Brno  
IČ: 08879737, DS: yuvn5s8

HLAVNÍ INŽENÝR PROJEKTU

Ing. Jiří Šoltés, jiri.soltes@qualitygroup.cz, tel.: 736 105 226

ZPRACOVATEL ODBORNÉ ČÁSTI

Ing. Karolína Dvořáčková  
tel.: +420 604 588 844  
e-mail: karolina.dvorackova@qualitygroup.cz

AUTORIZACE

STAVEBNÍK - INVESTOR

Jihomoravský kraj  
Žerotínovo náměstí 449/3, Brno 601 82  
IČO: 70888337

Č. SMLOUVY INVESTORA

Č. SMLOUVY PROJEKTANTA

P-22-026-000

OBJEKT

D.101 ZUŠ

DATUM

06/2024

PARÉ

ODBORNÁ ČÁST

D.101.01 Architektonicko stavební řešení

MĚŘÍTKO

NÁZEV DOKUMENTU

SKLADBY STŘECH

KÓD ELEKTRONICKÉ VERZE DOKUMENTU

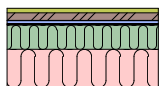
stavba	stupeň	část	výkres	profese	název dokumentu	revize
ZUŠ	DPS	D.101.01	71	ASŘ	Skladby střech	00

## Požadavky na skladby střech

- Tato dokumentace je určena jako dokumentace pro provádění stavby. Dokumentace nenahrazuje realizační, dodavatelskou ani dílenskou dokumentaci. Dílenská dokumentace musí být vždy v dostatečném předstihu před zahájením konkrétních prací odsouhlasena TDI, GP a Architektem. Konstrukční schémata ani ostatní výkresy dílenskou (výrobní) dokumentaci nenahrazují.
- Zhotovitel zpracuje Realizační dokumentaci stavby (RDS) a dokumentaci skutečného provedení stavby (DSPS). Rozsah viz souhrnná technická zpráva.
- Na všechny atypické konstrukce bude zpracována výrobní dokumentace, která bude odsouhlasena objednatelem ve spolupráci s TDI, GP a Architektem.
- Všechny použité konstrukce a materiály musí vyhovovat hygienickým požadavkům na emise škodlivin a cizorodých látek (formaldehyd, radon apod.).
- Jednotliví zhotovitelé konstrukcí či instalací jsou povinni postupovat dle platných a aktuálních zákonů, vyhlášek, nařízení vlády, norem a předpisů. Pokud by dokumentace s nimi byla v rozporu, jsou povinni neprodleně před i během procesu přípravy, výroby a výstavby na vzniklou skutečnost generálního projektanta upozornit.
- Jednotlivé profesní části musí být koordinovány se stavební a architektonickou částí projektové dokumentace, veškeré nejasnosti nebo případné rozdíly musí být včas konzultovány s GP a Architektem.
- Veškeré výrobky budou před zadáním do výroby nebo před objednáním dodavatelem přepočítány, rozměry přeměřeny a příslušná dílenská dokumentace dodavatele bude odsouhlasena objednatelem ve spolupráci s TDI, GP a Architektem.
- Při realizaci nutno respektovat podmínky a připomínky, které vyplynuly z veřejnoprávního projednání projektu stavby.
- Při provádění stavby je vždy nutné pracovat s nejaktuálnějšími revizemi výkresů.
- Aktuální revize dokumentace bude vždy stanovena a zapsána do stavebního deníku na KD GD a GP, veškeré změny a revize musí potvrdit TDI.
- Dodavatel stavby a subdodavatelé se musí vždy seznámit s nejaktuálnější verzí dokumentace a upozornit na případné nesrovnalosti.
- Před výrobou je nutné veškeré rozměry zaměřit, přesný rozměr bude stanoven přímo na stavbě.
- Součástí dodávky jsou veškeré kotevní, kotvící, upevňovací, připojovací konstrukce, doplňky.
- V případě potřeby provedení změny/opravy/úpravy oproti DPS lhostejno z jakého důvodu, zpracuje Zhotovitel návrh změny do RDS a předloží ji autorskému doзору, TDI a investorovi k vyjádření. Součástí návrhu této změny bude vždy oceněný soupis prací.
- V případě potřeby provedení změny/opravy/úpravy oproti DPS lhostejno z jakého důvodu, zpracuje Zhotovitel návrh změny do RDS a předloží ji autorskému doзору, TDI a investorovi k vyjádření. Součástí návrhu této změny bude vždy oceněný soupis prací.

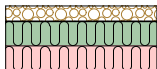
# SKLADBY STŘECH

## SŘ1 - Vegetační střecha



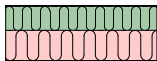
30 mm	Předpěstovaná vegetační rohož se směsí extenzivních rostlin 30mm	/: ID K 08
50 mm	Substrát pro extenzivní zeleň s převažující anorganickou složkou 50mm	/: ID K 09
2 mm	Netkaná textilie z polypropylenových vláken o plošné hmotnosti 200 g/m <sup>2</sup>	/: ID D 24
20 mm	Profilovaná perforovaná fólie z vysokohustotního polyethylenu (HDPE), 20mm/:	ID D 23
3 mm	Fólie separační, netkaná geotextilie 500g/m <sup>2</sup>	/: ID D 19
3 mm	Fólie mPVC, tl. 1,5 mm	/: ID D 17
3 mm	Fólie separační, netkaná geotextilie 500g/m <sup>2</sup>	/: ID D 19
160 mm	EPS 100 (střešní, podlahový)	/: ID E 04
250 mm	EPS 150s - spádové klíny 50-200 mm	/: ID E 16
4 mm	SBS asfaltový pás, AL vložka, 4 mm (parozábrana)	/: ID D 02

## SŘ2 - kačírek



100 mm	Kačírek 16/22	/: ID K 05
2 mm	Fólie mPVC, tl. 1,5 mm	/: ID D 17
2 mm	Fólie separační, netkaná geotextilie 500g/m <sup>2</sup>	/: ID D 19
160 mm	EPS 100 (střešní, podlahový)	/: ID E 04
160 mm	EPS 150s - spádové klíny 50-200 mm	/: ID E 16
4 mm	SBS asfaltový pás, AL vložka, 4 mm (parozábrana)/:	ID D 02

## SŘ3 - střecha s mPVC



2 mm	Fólie mPVC, tl. 1,5 mm	/: ID D 17
1 mm	Fólie separační, netkaná geotextilie 500g/m <sup>2</sup>	/: ID D 19
160 mm	EPS 100 (střešní, podlahový)	/: ID E 04
200 mm	EPS 150s - spádové klíny 50-200 mm	/: ID E 16
4 mm	SBS asfaltový pás, vložka skleněná tkanina, 4 mm (HI, radon) /:	ID D 01

## SŘ4 - Přístřešek zadní



1 mm	Plech pozinkovaný přírodní falc	/: ID I 1
1 mm	Separací fólie vícevrstvá lehkého typu tl. 8 mm	/: ID D 25
1 mm	SBS asfaltový pás, AL vložka, 4 mm (parozábrana)/:	ID D 02
22 mm	Deska OSB 3 P+D, 22 mm	/: ID G 21

## SŘ5 Přístřešek přední



2 mm	Fólie mPVC, tl. 1,5 mm	/: ID D 17
1 mm	Fólie separační, netkaná geotextilie 300g/m <sup>2</sup> /:	ID D 15
22 mm	Deska OSB 3 P+D, 22 mm	/: ID G 21